

Offentlige hjertestartere

Indsigt i rytme, fordeling og overlevelse



Samarbejdspartnere



HJERTE FORENINGEN



*Christian Torp Pedersen
Klinisk Professor
Klinisk Institut, AAU*



*Gunnar Gislason
Forskningschef
Hjertereforeningen*



*Erika Frischknecht Christensen
Klinisk Professor
Klinisk Institut AAU*



*Kristian Bundgaard Ringgren
Læge, PhD
Aalborg Universitetshospital*

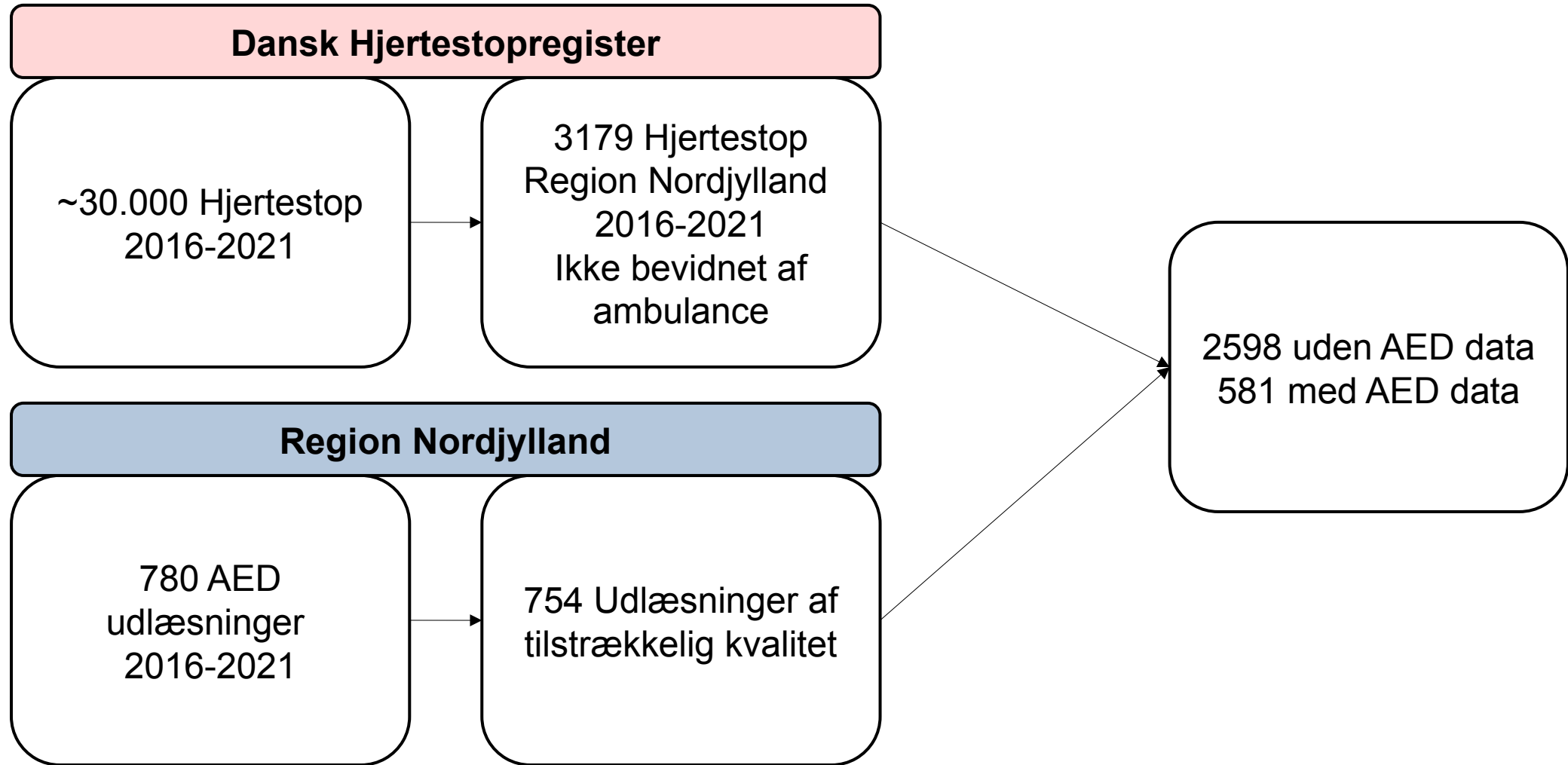


*Fredrik Folke
Klinisk Professor
Institut for Klinisk Medicin, KU*

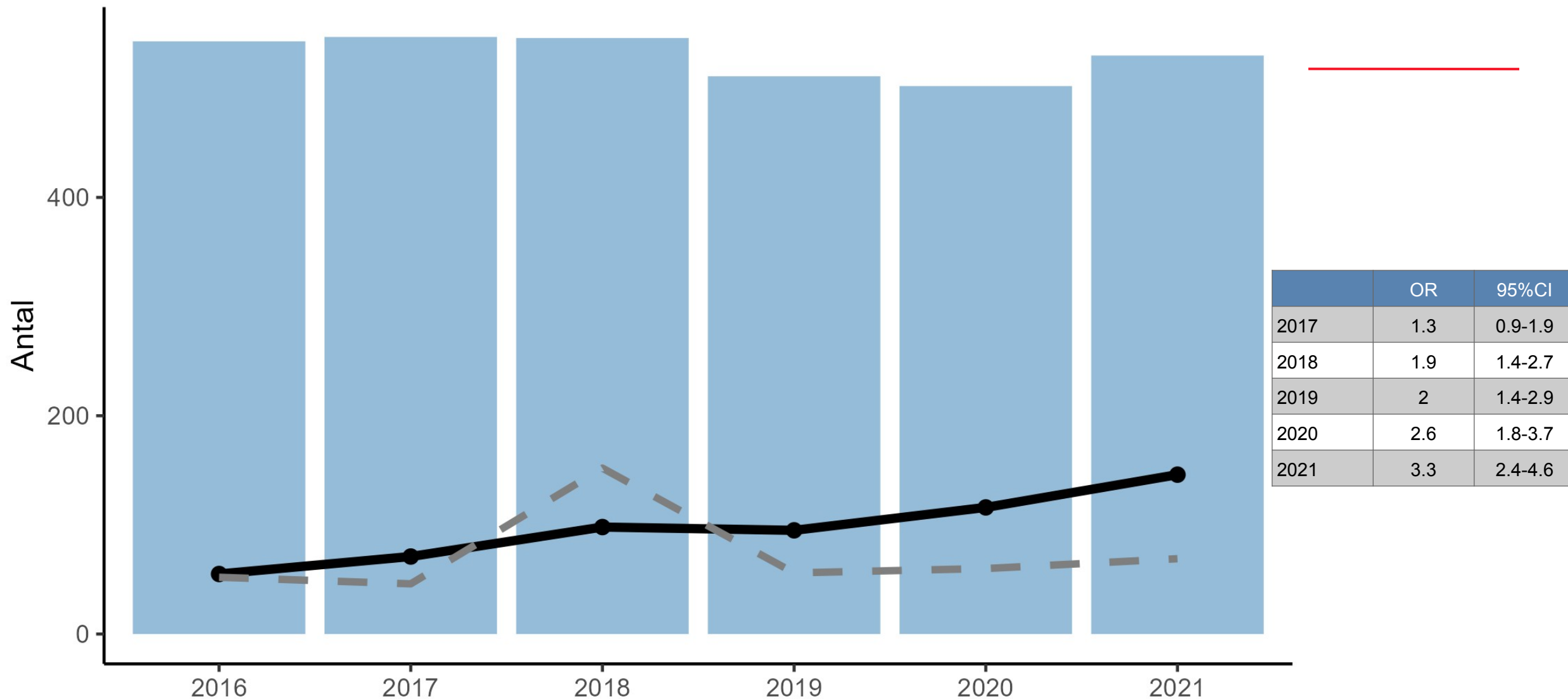


Melsen Fonden

Hvor kommer data fra?



Total Hjertestop, Udlæst AED og Stød pr År

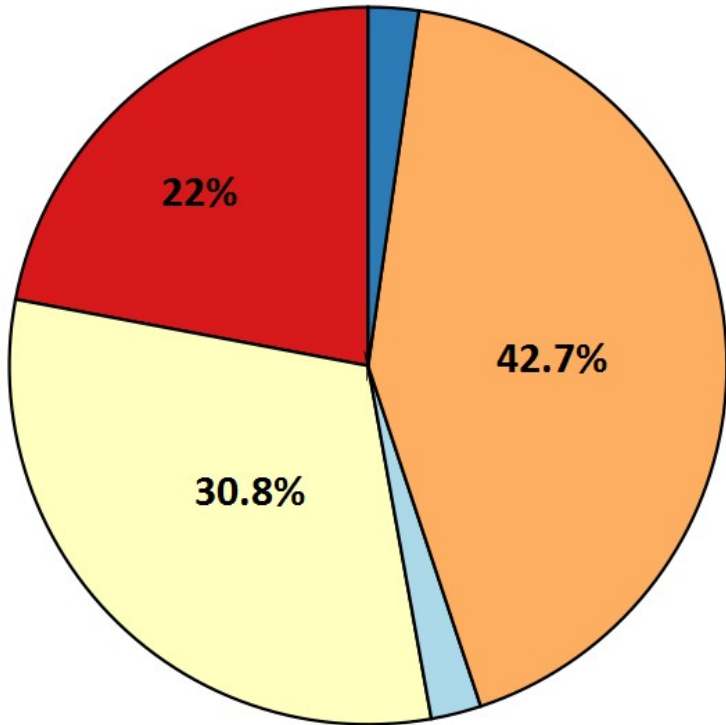


AED vs ikke-AED

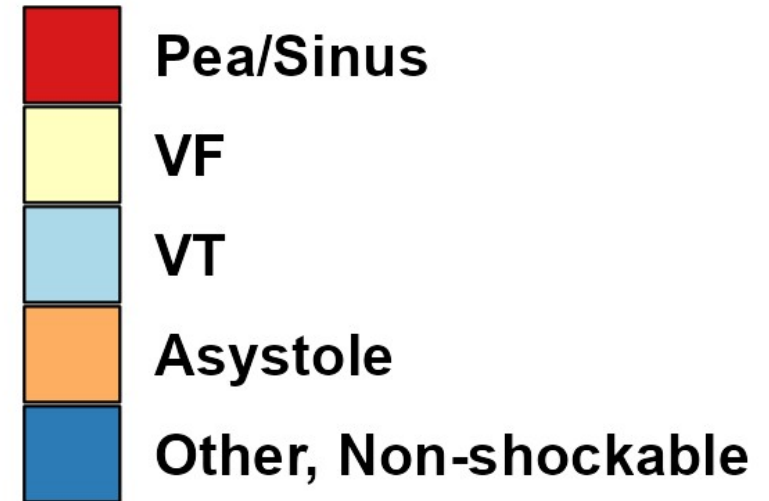
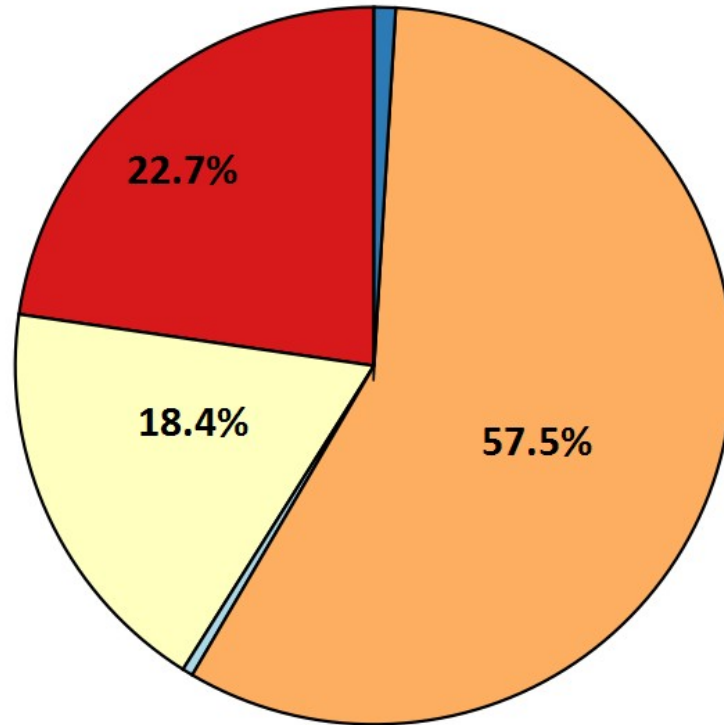
	Ikke udlæst AED (N = 2598)	Udlæst AED (N = 581)
Alder	69.3	70.1
Mænd	1530 (63.2%)	367 (63.2%)
Offentligt sted	594 (23%)	155 (26.8%)
Bevidnet	1327 (51.4%)	309 (53.4%)
<u>HLR lægmand*</u>	<u>2058 (79.4%)</u>	<u>573 (98.8%)</u>
<u>AED stød*</u>	<u>204 (8.2%)</u>	<u>231 (40.2%)</u>
<u>Responstid (median [iqr])*</u>	<u>8 (5, 12)</u>	<u>11 (8, 14)</u>
ROSC	696 (27.2%)	169 (29.2%)
<u>30 dages overlevelse*</u>	<u>243 (10.1%)</u>	<u>83 (14.3%)</u>

Fordeling første rytme

Men

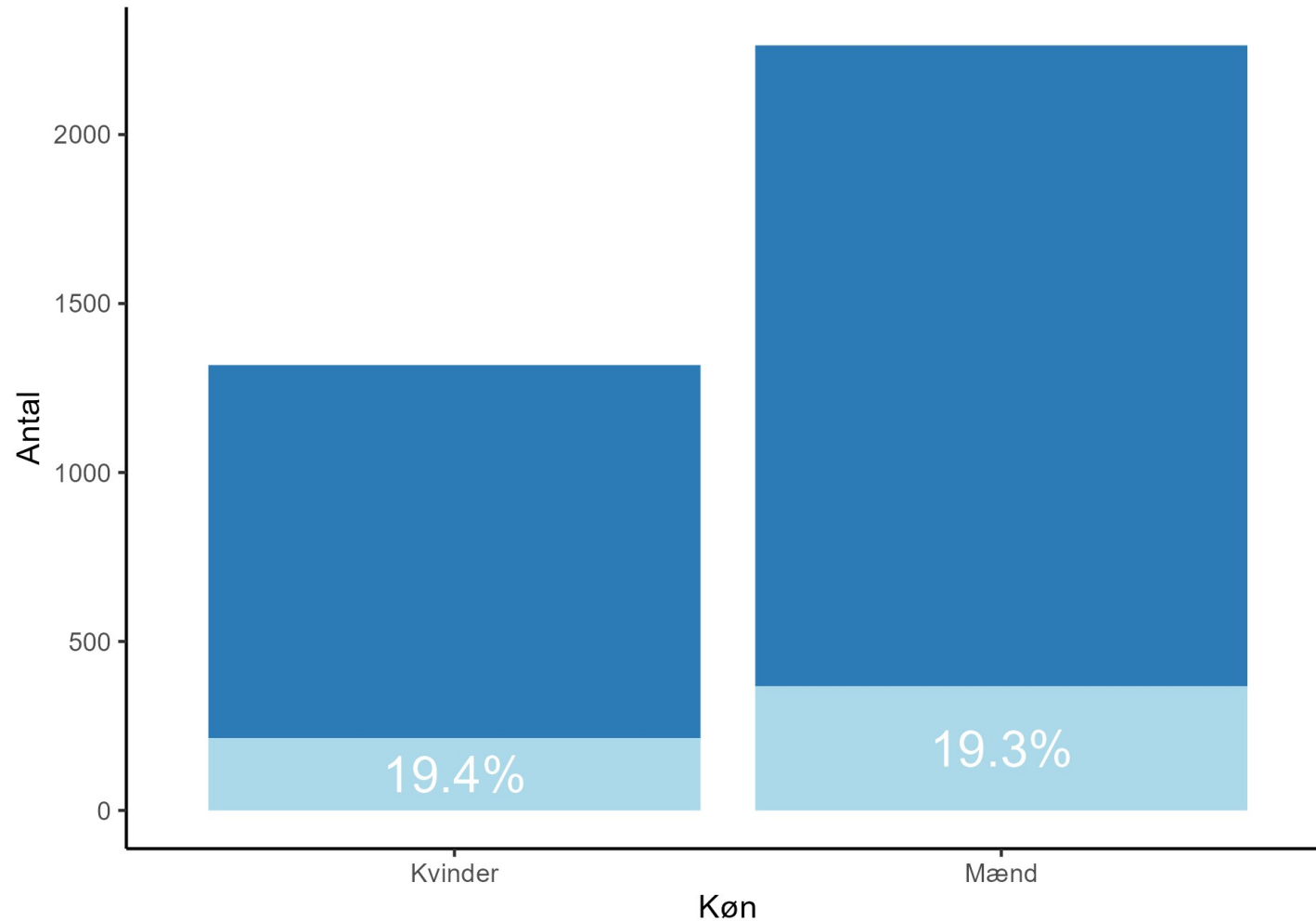


Women

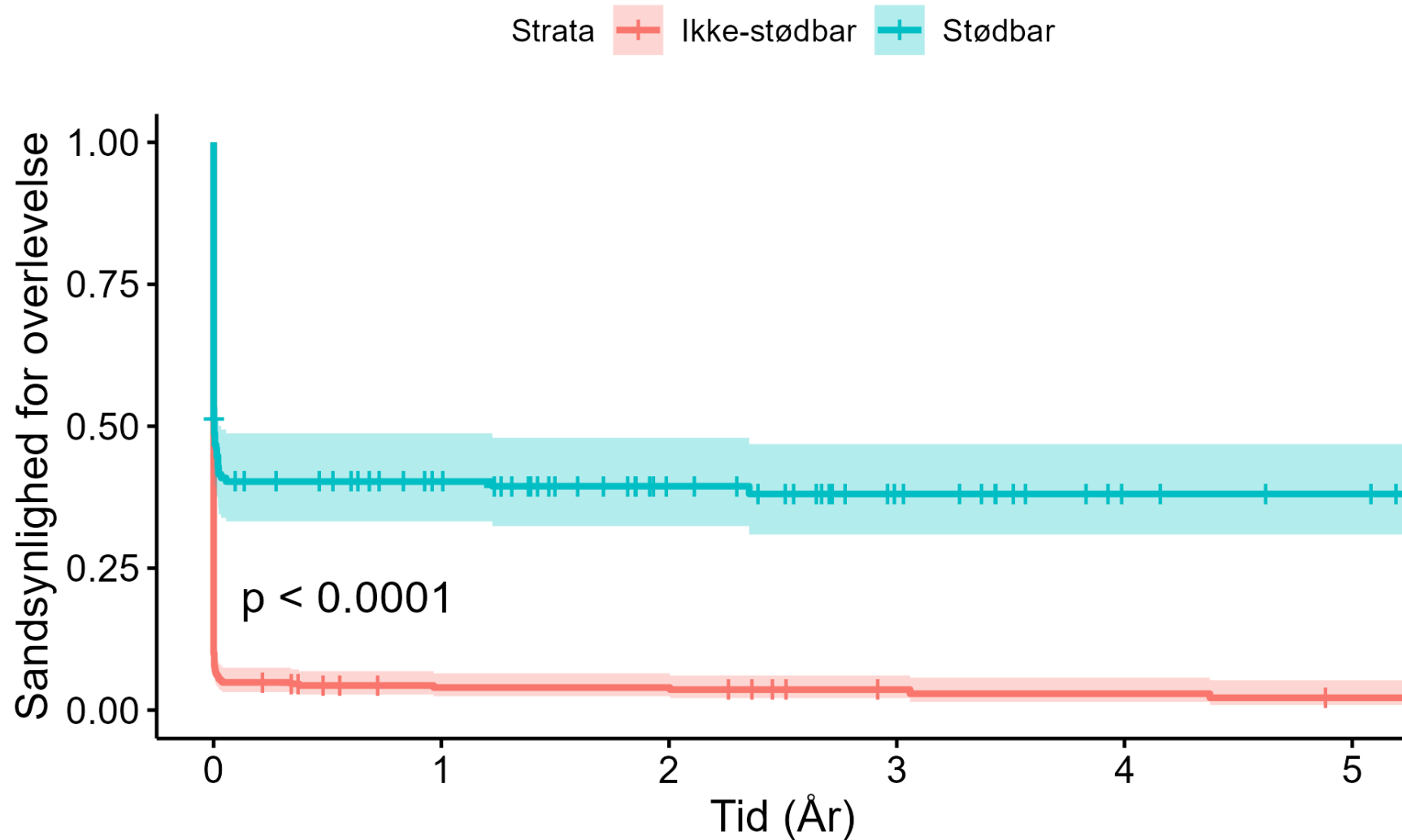


Får mænd oftere påsat en AED?

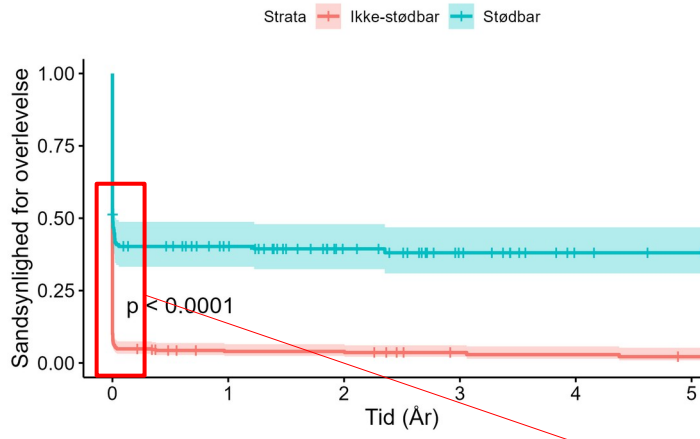
Antal og AED påsat fordelt på køn



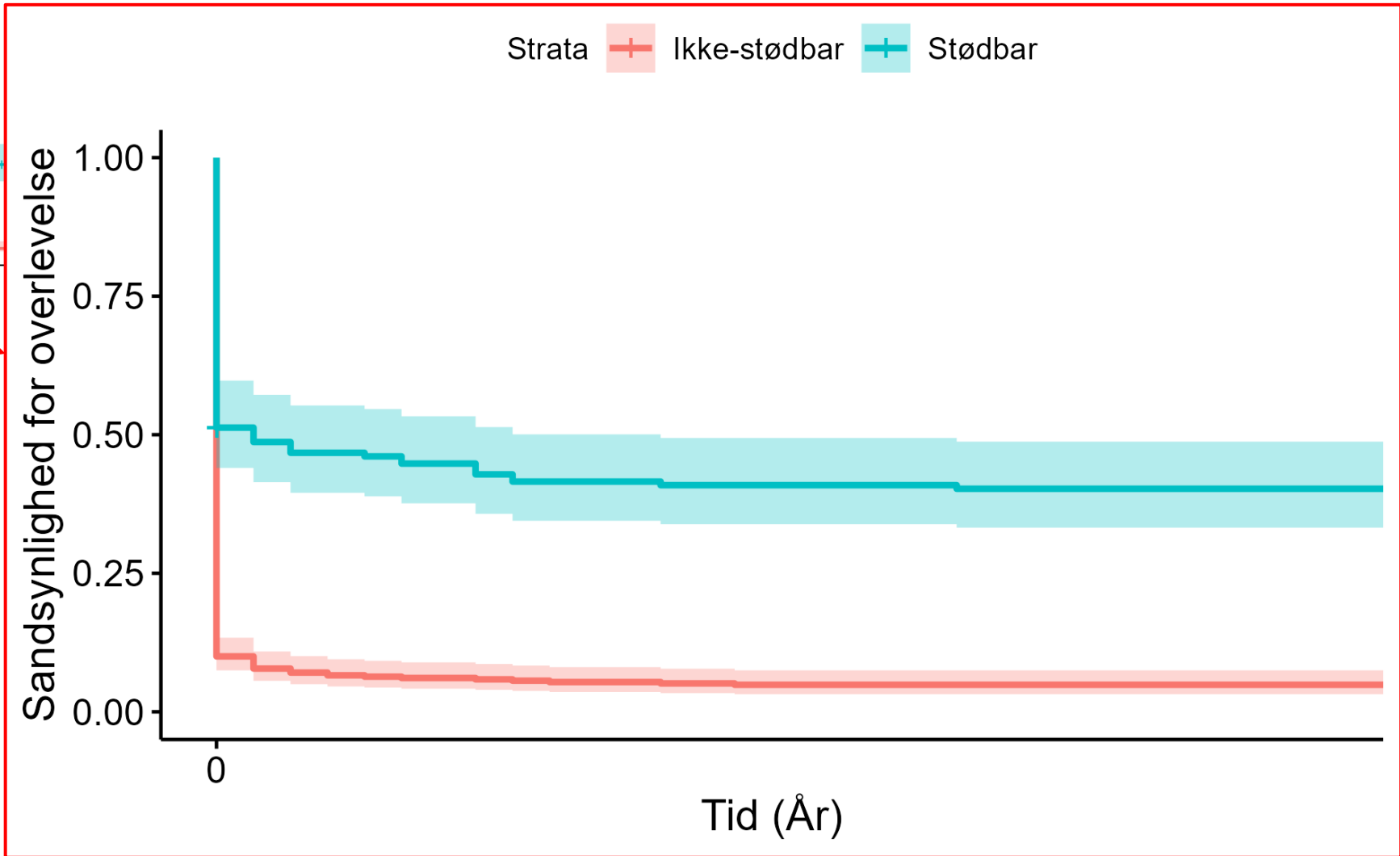
Overlevelse ud fra første rytme



Overlevelse ud fra første rytme



Korttidsoverlevelse
=
Langtidsoverlevelse



Rytmeskifte og overlevelse

	Hazard ratio for død	Confidence interval
Stødbar første rytme	0.32	0.25 – 0.42
Konverteret fra ikke-stødbar til stødbar rytme	1.01	0.7 – 1.46
Konverteret fra stødbar til ikke-stødbar rytme	1.01	0.8 – 1.5

TAKE HOME

1) Brugen af hjertestartere er stigende

2) Der er kønsforskelle på første analyserede rytme

- Men ens "på sætningsrate"

3) Første rytme er afgørende for overlevelsen

- Rytme konvertering påvirker ikke

